

ООО «Архитектурно-проектная мастерская «Капител»

ИНН 6234006986, 390023 г. Рязань, ул. Ленина дом 4

Директор: Рыбак Ирина Николаевна

Тел. +79106268096; +79106269525.



**КАПИТЕЛЬ**

АРХИТЕКТУРНО-ПРОЕКТНАЯ  
МАСТЕРСКАЯ

Телефон:

+7(910)626-80-96   

+7(910)626-95-25   

e-mail: [apm-kapitel@yandex.ru](mailto:apm-kapitel@yandex.ru)

[www.apm-kapitel.ru](http://www.apm-kapitel.ru)



Ирина Николаевна  
Рыбак

Директор фирмы, ГАП

[rim@apm-kapitel.ru](mailto:rim@apm-kapitel.ru)



Валентин Ильич  
Рыбак

ГИП, член союза  
Архитекторов России

[rvi@apm-kapitel.ru](mailto:rvi@apm-kapitel.ru)



Алла Викторовна  
Кiryukhina

Финансовый директор

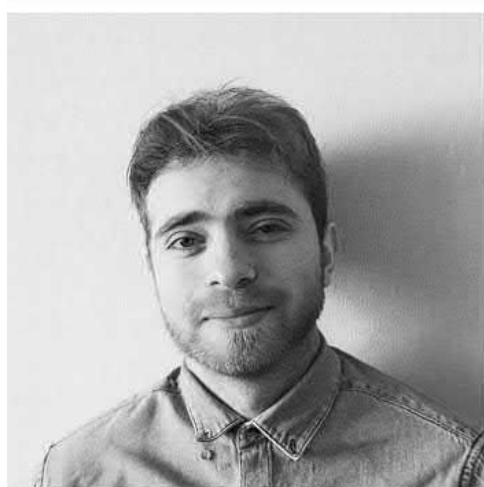
[info@apm-kapitel.ru](mailto:info@apm-kapitel.ru)



Валерий  
Валентинович  
Рыбак

Архитектор

[info@apm-kapitel.ru](mailto:info@apm-kapitel.ru)



Павел  
Александрович  
Федосов

Архитектор

[info@apm-kapitel.ru](mailto:info@apm-kapitel.ru)



Павел  
Валентинович  
Рыбак

Архитектор-строитель

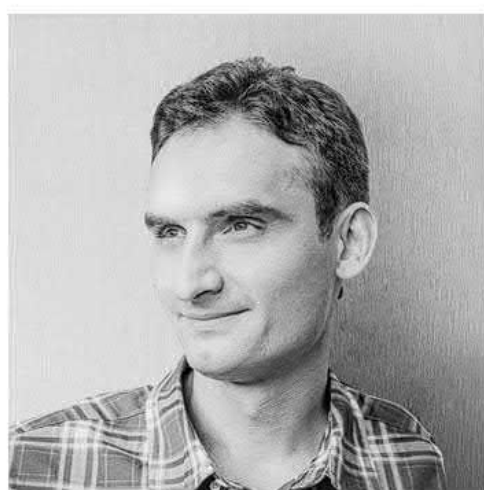
[info@apm-kapitel.ru](mailto:info@apm-kapitel.ru)



Ольга Дмитриевна  
Голубкина

Генеральный конструктор

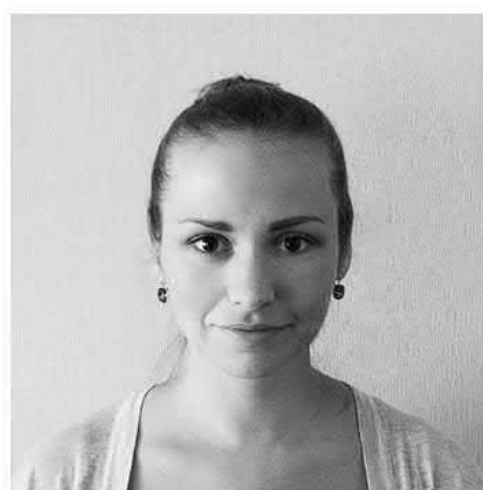
[info@apm-kapitel.ru](mailto:info@apm-kapitel.ru)



Юрий Викторович  
Ткаченко

Инженер - строитель,  
конструктор

[info@apm-kapitel.ru](mailto:info@apm-kapitel.ru)



Елена  
Александровна  
Круглова

Инженер - строитель

[info@apm-kapitel.ru](mailto:info@apm-kapitel.ru)



*Генеральный директор*

**Уважаемые дамы и господа!**

**Представляем вашему вниманию  
информационный буклет о наших проектах.**

Наша деятельность как самостоятельной организации началась с открытия в 1994 году проектной фирмы "Модульор". Все последующие годы наша компания развивалась как в области проектирования, так и в области строительства.

В 2004 году проектное производство было выделено в самостоятельную организацию ООО "Архитектурно-проектная мастерская "Капитель" с целью интенсивного развития проектной деятельности.

В настоящее время в нашей мастерской высококлассные специалисты работают на современном оборудовании с использованием передовых программных комплексов.

Как и прежде, организация не ставит архитектуру "на поток", а находит к каждому объекту индивидуальный подход, с учетом градостроительной ситуации и особенностей территории.

Сейчас мы готовы предложить нашему потенциальному клиенту полный комплекс услуг по проектированию жилых, общественных и промышленных комплексов, включая выполнение инжиниринговых услуг, начиная со сбора и оформления исходной документации, согласование, прохождение экспертизы, заканчивая получением разрешения на строительство в кратчайшие сроки. Также наши партнеры осуществляют подрядные работы, и оказывают риэлторские услуги, что позволяет заказчику комплексно подойти к решению вопроса реализации денег в недвижимость, от идеи до конечного результата-прибыли.

На сегодняшний день ООО "Архитектурно-проектная мастерская "Капитель" - стабильное предприятие, выпускающее проектную документацию с эффективными и эстетически выразительными архитектурными решениями.

Результат 30-летней деятельности — это сотни запроектированных и построенных объектов, некоторые мы представляем вашему вниманию:

КРЕАТИВ

УМЕНИЕ СЛЫШАТЬ

Каждый заказчик обращается в бюро с разными целями и задачами, не все они лежат на поверхности. На первый план выходит наше умение услышать, понять эти цели и создать архитектурный объект таким образом, чтобы он помог решить задачи, которые приведут проект к успеху.



*Главный архитектор проекта*

Комплексное видение

Архитектура, маркетинг и экономика неразрывно связаны. От архитектурных решений напрямую зависит бюджет строительства и, как следствие, состоятельность бизнес-модели. Архитектурное пространство влияет на эффективность функционирования объектов. Архитектурный облик формирует оценку конечного потребителя. Все эти задачи необходимо решать комплексно.

Архитектура

Маркетинг

Экономика

**6234006986-20250313-1143**

(регистрационный номер выписки)

**13.03.2025**

(дата формирования выписки)

## ВЫПИСКА

**из единого реестра сведений о членах саморегулируемых организаций в области инженерных изысканий и в области архитектурно-строительного проектирования и их обязательствах**

**Настоящая выписка содержит сведения о юридическом лице (индивидуальном предпринимателе), осуществляющем подготовку проектной документации:**

**Общество с ограниченной ответственностью «Архитектурно-проектная мастерская «Капитель»**

(полное наименование юридического лица/ФИО индивидуального предпринимателя)

**1046209013510**

(основной государственный регистрационный номер)

### 1. Сведения о члене саморегулируемой организации:

1.1	Идентификационный номер налогоплательщика	6234006986
1.2	Полное наименование юридического лица (Фамилия Имя Отчество индивидуального предпринимателя)	Общество с ограниченной ответственностью «Архитектурно-проектная мастерская «Капитель»
1.3	Сокращенное наименование юридического лица	ООО «АПМ «Капитель»
1.4	Адрес юридического лица Место фактического осуществления деятельности (для индивидуального предпринимателя)	390023, Россия, Рязанская область, г. Рязань, г. Рязань, ул. Ленина, д. 4
1.5	Является членом саморегулируемой организации	Ассоциация проектировщиков саморегулируемая организация «Объединение проектных организаций «ЭкспертПроект» (СРО-П-182-02042013)
1.6	Регистрационный номер члена саморегулируемой организации	П-182-006234006986-2496
1.7	Дата вступления в силу решения о приеме в члены саморегулируемой организации	17.02.2022
1.8	Дата и номер решения об исключении из членов саморегулируемой организации, основания исключения	

### 2. Сведения о наличии у члена саморегулируемой организации права осуществлять подготовку проектной документации:

2.1 в отношении объектов капитального строительства (кроме особо опасных, технически сложных и уникальных объектов, объектов использования атомной энергии) (дата возникновения/изменения права)	2.2 в отношении особо опасных, технически сложных и уникальных объектов капитального строительства (кроме объектов использования атомной энергии) (дата возникновения/изменения права)	2.3 в отношении объектов использования атомной энергии (дата возникновения/изменения права)
Да, 17.02.2022	Нет	Нет



### 3. Компенсационный фонд возмещения вреда

3.1	Уровень ответственности члена саморегулируемой организации по обязательствам по договору подряда на подготовку проектной документации, в соответствии с которым указанным членом внесен взнос в компенсационный фонд возмещения вреда	Первый уровень ответственности (не превышает двадцать пять миллионов рублей)
3.2	Сведения о приостановлении / прекращении права осуществлять подготовку проектной документации объектов капитального строительства	

### 4. Компенсационный фонд обеспечения договорных обязательств

4.1	Дата, с которой член саморегулируемой организации имеет право осуществлять подготовку проектной документации по договорам подряда, заключаемым с использованием конкурентных способов заключения договоров, в соответствии с которым указанным членом внесен взнос в компенсационный фонд обеспечения договорных обязательств	
4.2	Уровень ответственности члена саморегулируемой организации по обязательствам по договорам подряда на подготовку проектной документации, заключаемым с использованием конкурентных способов заключения договоров, в соответствии с которым указанным членом внесен взнос в компенсационный фонд обеспечения договорных обязательств	Нет
4.3	Дата уплаты дополнительного взноса	Нет
4.4	Сведения о приостановлении / прекращении права осуществлять подготовку проектной документации по договорам подряда, заключаемым с использованием конкурентных способов заключения договоров	

### 5. Фактический совокупный размер обязательств

5.1	Фактический совокупный размер обязательств по договорам подряда на подготовку проектной документации, заключаемым с использованием конкурентных способов заключения договоров на дату выдачи выписки	Нет
-----	--	-----

Руководитель аппарата



А.О. Кожуховский



**СИСТЕМА ДОБРОВОЛЬНОЙ СЕРТИФИКАЦИИ  
СИСТЕМ МЕНЕДЖМЕНТА  
«Генеральный альянс региональных стандартов»**



**СЕРТИФИКАТ СООТВЕТСТВИЯ**

№ РОСС RU.31381.04ИБИ0/СМК.18954

Срок действия с 20.02.2025 г. по 20.02.2028 г.

ОРГАН ПО СЕРТИФИКАЦИИ  
ОБЩЕСТВО С ОГРАНИЧЕННОЙ ОТВЕТСТВЕННОСТЬЮ  
«ГЕНЕРАЛЬНЫЙ АЛИАНС РЕГИОНАЛЬНЫХ СТАНДАРТОВ»  
115093, г. Москва, вн.тер.г. Муниципальный округ Замоскворечье, ул. Люсиновская,  
дом 36, строение 1, помещ. 1101

**СЕРТИФИКАТ СООТВЕТСТВИЯ**



Выдан Обществу с ограниченной ответственностью «Архитектурно-  
проектная мастерская «Капитель»  
390023, Рязанская область, г. Рязань, ул. Ленина, д. 4  
ИНН 6234006986

НАСТОЯЩИЙ СЕРТИФИКАТ УДОСТОВЕРЯЕТ:

Система менеджмента качества применительно к выполнению работ по подготовке  
проектной документации объектов капитального строительства, которые оказывают  
влияние на безопасность объектов капитального строительства

**СООТВЕТСТВУЕТ ТРЕБОВАНИЯМ  
ГОСТ Р ИСО 9001-2015**

Система сертификации «ГЕНЕРАЛЬНЫЙ АЛИАНС РЕГИОНАЛЬНЫХ СТАНДАРТОВ» зарегистрирована  
в едином реестре систем добровольной сертификации ФЕДЕРАЛЬНОГО АГЕНТСТВА ПО ТЕХНИЧЕСКОМУ  
РЕГУЛИРОВАНИЮ И МЕТРОЛОГИИ  
Регистрационный № РОСС RU.31381.04ИБИ0 от 16.09.2015 г.



Настоящий Сертификат обязывает организацию поддерживать состояние выполняемых работ в соответствии  
с вышеуказанным стандартом, что будет находиться под контролем органа по сертификации системы  
«ГЕНЕРАЛЬНЫЙ АЛИАНС РЕГИОНАЛЬНЫХ СТАНДАРТОВ» и подтверждаться при прохождении  
ежегодного инспекционного контроля

Руководитель органа

Пономарева О.Ю.

Эксперт

Осипова Н.А.



КАПИТЕЛЬ

АРХИТЕКТУРНО-ПРОЕКТНАЯ  
МАСТЕРСКАЯ

ОБЪЕКТЫ

# РЕКОНСТРУКЦИЯ БЫВШЕГО МЕХАНОСБОРОЧНОГО ЦЕХА ЗАВОДА "ЗИЛ" ПОД ПРОИЗВОДСТВЕННЫЙ КОРПУС ГИБКОЙ ЧЕРЕПИЦЫ "ШИНГЛАС"

ПО АДРЕСУ: Г.РЯЗАНЬ, ВОСТОЧНЫЙ ПРОМУЗЕЛ, Д.21.

**КАПИТЕЛЬ**  
АРХИТЕКТУРНО-ПРОЕКТНАЯ  
МАСТЕРСКАЯ

  
**КАПИТЕЛЬ**

АРХИТЕКТУРНО-ПРОЕКТНАЯ  
МАСТЕРСКАЯ

СРО-П-014-05082009-62-0036

## ЦВЕТОВОЕ РЕШЕНИЕ

РЕКОНСТРУКЦИЯ ПРОИЗВОДСТВЕННОГО КОРПУСА  
ПОД УСТАНОВКУ ОБОРУДОВАНИЯ ДЛЯ ПРОИЗВОДСТВА  
 ГИБКОЙ ЧЕРЕПИЦЫ В . РЯЗАНИ, ВОСТОЧНЫЙ ПРОМУЗЕЛ, 21

РЯЗАНЬ 2011 Г.



# РЕКОНСТРУКЦИЯ БЫВШЕГО МЕХАНОСБОРОЧНОГО ЦЕХА ЗАВОДА "ЗИЛ" ПОД ПРОИЗВОДСТВЕННЫЙ КОРПУС ГИБКОЙ ЧЕРЕПИЦЫ "ШИНГЛАС"

ПО АДРЕСУ: Г.РЯЗАНЬ, ВОСТОЧНЫЙ ПРОМУЗЕЛ, Д.21.

  
**КАПИТЕЛЬ**  
АРХИТЕКТУРНО-ПРОЕКТНАЯ  
МАСТЕРСКАЯ





# ЗАВОД ПО ПРОИЗВОДСТВУ МЕДИЦИНСКОЙ ТЕХНИКИ

ПО АДРЕСУ: РЯЗАНСКАЯ ОБЛАСТЬ, РЫБНОВСКИЙ  
Р-Н, Д РЫБНОЕ, КООПЕРАТИВНАЯ УЛ., 1Б

Визуализация



# ЗАВОД ПО ПРОИЗВОДСТВУ МЕДИЦИНСКОЙ ТЕХНИКИ

ПО АДРЕСУ: РЯЗАНСКАЯ ОБЛАСТЬ, РЫБНОВСКИЙ  
Р-Н, Д РЫБНОЕ, КООПЕРАТИВНАЯ УЛ., 1Б

  
**КАПИТЕЛЬ**  
АРХИТЕКТУРНО-ПРОЕКТНАЯ  
МАСТЕРСКАЯ

Визуализация



Визуализация



# ЗАВОД ПО ПРОИЗВОДСТВУ МЕДИЦИНСКОЙ ТЕХНИКИ

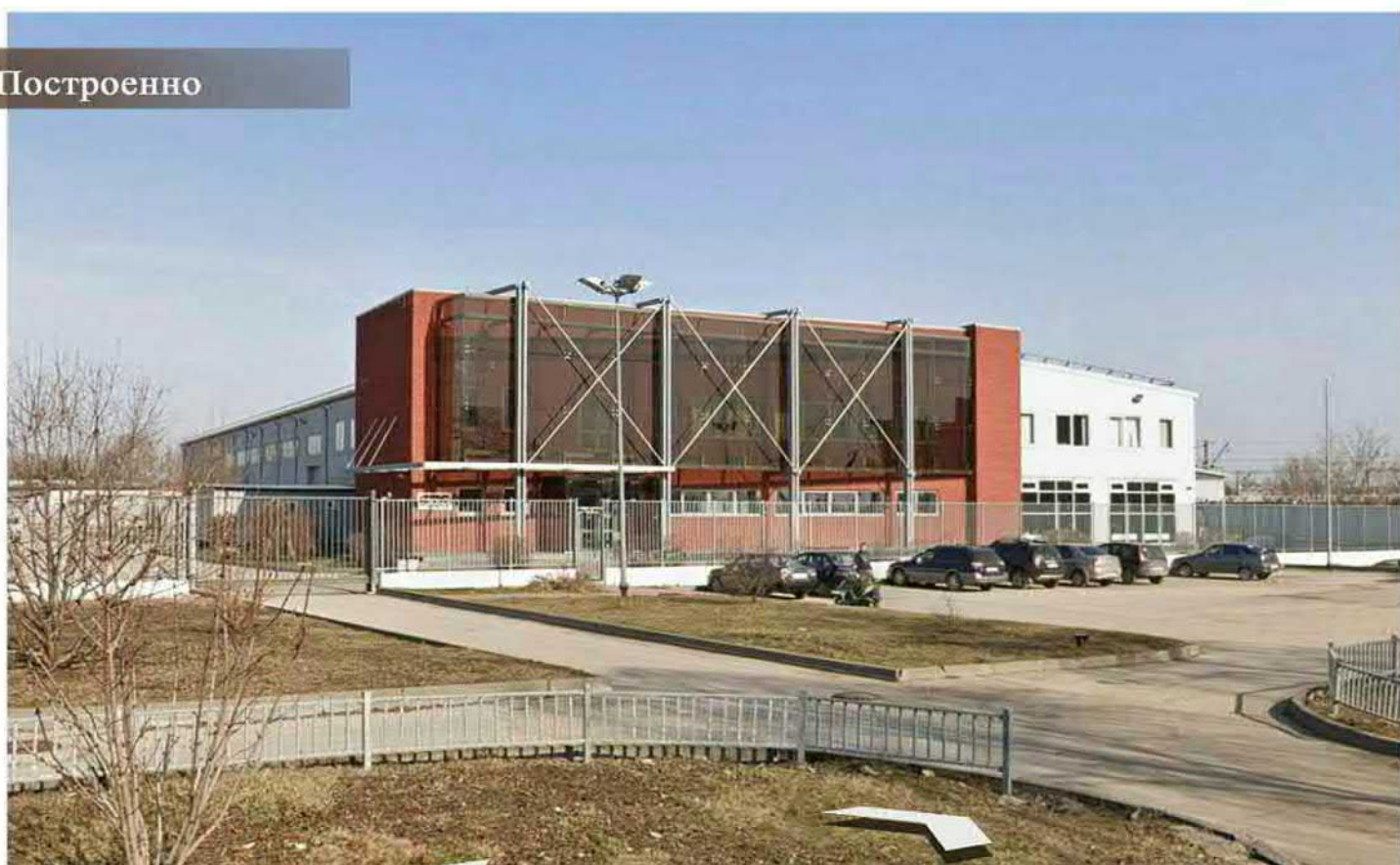
ПО АДРЕСУ: РЯЗАНСКАЯ ОБЛАСТЬ, РЫБНОВСКИЙ  
Р-Н, Д РЫБНОЕ, КООПЕРАТИВНАЯ УЛ., 1Б

  
**КАПИТЕЛЬ**  
АРХИТЕКТУРНО-ПРОЕКТНАЯ  
МАСТЕРСКАЯ

Построенно



Построенно



# ЗАВОД ПО ПРОИЗВОДСТВУ МЕДИЦИНСКОЙ ТЕХНИКИ

ПО АДРЕСУ: РЯЗАНСКАЯ ОБЛАСТЬ, РЫБНОВСКИЙ  
Р-Н, Д РЫБНОЕ, КООПЕРАТИВНАЯ УЛ., 1Б

  
**КАПИТЕЛЬ**  
АРХИТЕКТУРНО-ПРОЕКТНАЯ  
МАСТЕРСКАЯ

Построенно

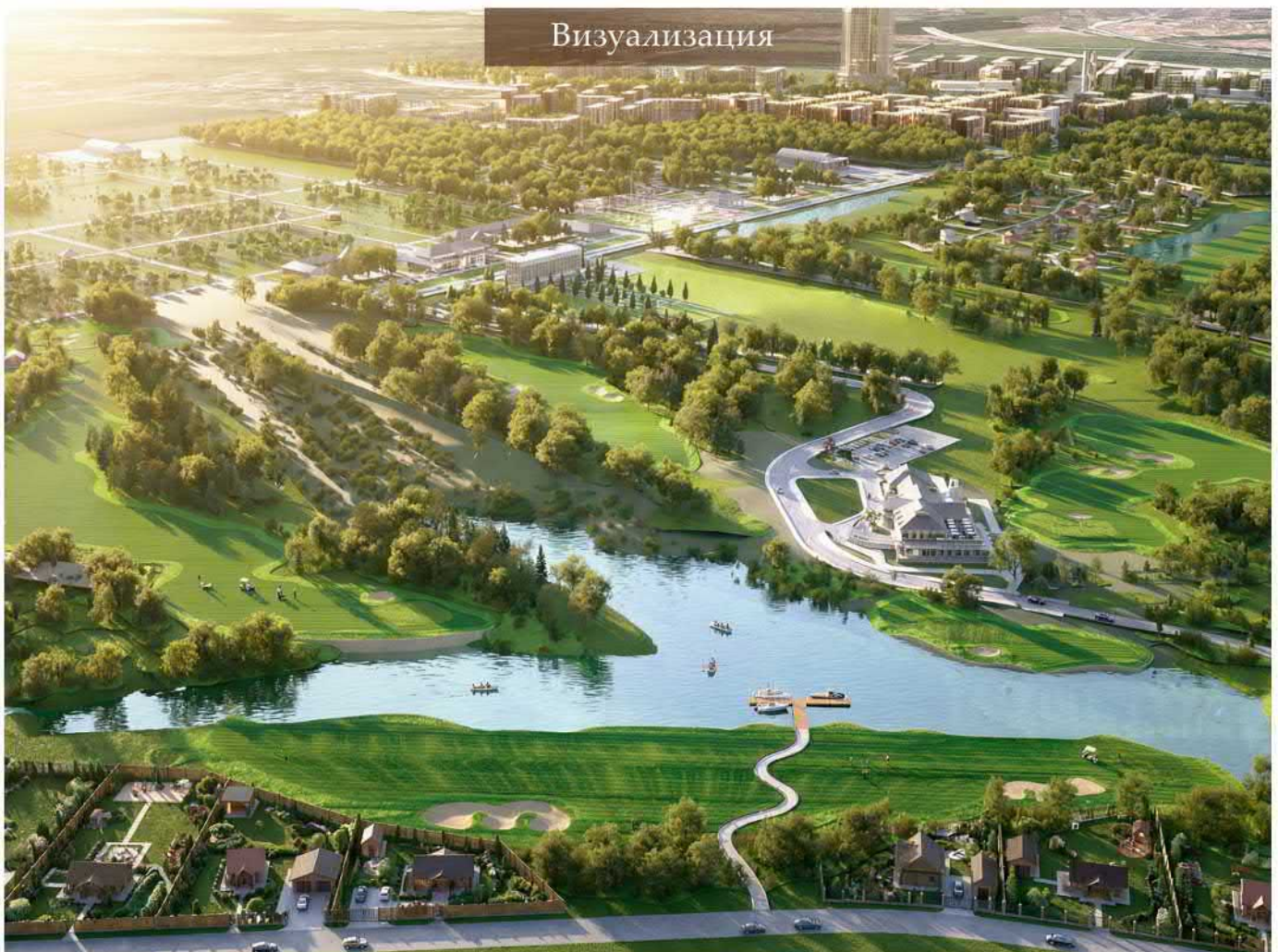


Построенно



# КОМПЛЕКСНОЕ РАЗВИТИЕ ТЕРРИТОРИИ

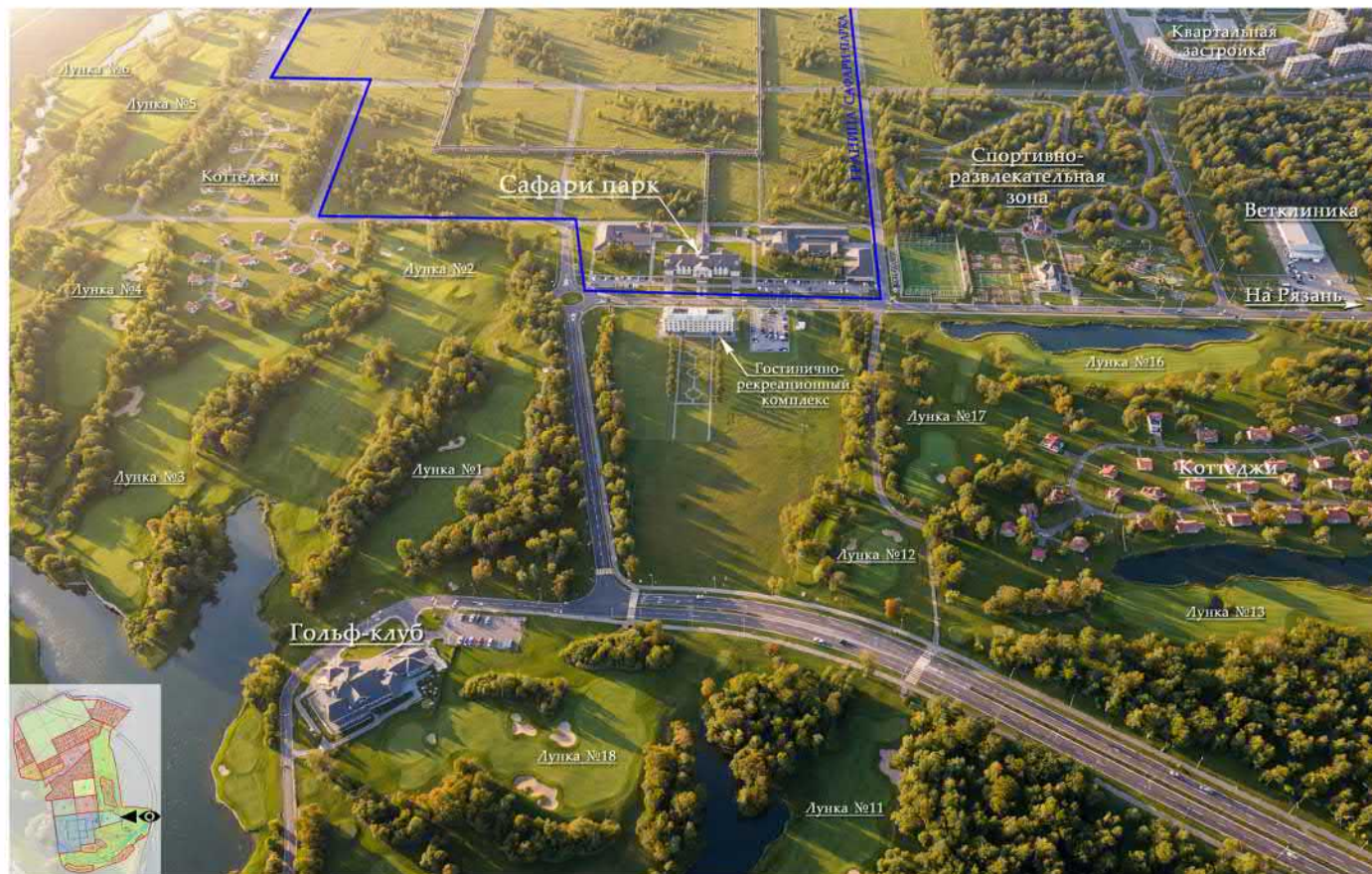
ПО АДРЕСУ: РЯЗАНСКАЯ ОБЛАСТЬ,  
Р-Н РЯЗАНСКИЙ, В РАЙОНЕ Д ВИШНЕВКА



# КОМПЛЕКСНОЕ РАЗВИТИЕ ТЕРРИТОРИИ

ПО АДРЕСУ: РЯЗАНСКАЯ ОБЛАСТЬ,  
Р-Н РЯЗАНСКИЙ, В РАЙОНЕ Д ВИШНЕВКА

## ПРЕЗЕНТАЦИЯ КОМПЛЕКСНОГО РАЗВИТИЯ ТЕРРИТОРИИ “ВИЗУАЛИЗАЦИЯ КОМПЛЕКСНОЙ ЗАСТРОЙКИ”



ВКЛЮЧАЮЩАЯ В СЕБЯ СТРОИТЕЛЬСТВО: МНОГOKВАРТИРНЫХ, МАЛОЭТАЖНЫХ ДОМОВ,  
ЗДАНИЯ САФАРИ ПАРКА, ГОСТИНИЦЫ, ГОЛЬФ-КЛУБА, СПОРТИВНО-РАЗВЛЕКАТЕЛЬНЫХ  
ПЛОЩАДОК, РЕКРЕАЦИОННУЮ ЗОНУ.

РЯЗАНЬ 2025

# КОМПЛЕКСНОЕ РАЗВИТИЕ ТЕРРИТОРИИ

ПО АДРЕСУ: РЯЗАНСКАЯ ОБЛАСТЬ,  
Р-Н РЯЗАНСКИЙ, В РАЙОНЕ Д ВИШНЕВКА

## Концепция застройки



## Функциональное зонирование территории



# КОМПЛЕКСНОЕ РАЗВИТИЕ ТЕРРИТОРИИ

ПО АДРЕСУ: РЯЗАНСКАЯ ОБЛАСТЬ,  
Р-Н РЯЗАНСКИЙ, В РАЙОНЕ Д ВИШНЕВКА

## Концепция застройки



## Функциональное зонирование территории



# ГОЛЬФ-КЛУБ

ПО АДРЕСУ: РЯЗАНСКАЯ ОБЛАСТЬ,  
Р-Н РЯЗАНСКИЙ, В РАЙОНЕ Д ВИШНЕВКА

  
**КАПИТЕЛЬ**  
АРХИТЕКТУРНО-ПРОЕКТНАЯ  
МАСТЕРСКАЯ

Визуализация



Визуализация



# ГОЛЬФ-КЛУБ

ПО АДРЕСУ: РЯЗАНСКАЯ ОБЛАСТЬ,  
Р-Н РЯЗАНСКИЙ, В РАЙОНЕ Д ВИШНЕВКА



# ГОЛЬФ-КЛУБ

ПО АДРЕСУ: РЯЗАНСКАЯ ОБЛАСТЬ,  
Р-Н РЯЗАНСКИЙ, В РАЙОНЕ Д ВИШНЕВКА

  
**КАПИТЕЛЬ**  
АРХИТЕКТУРНО-ПРОЕКТНАЯ  
МАСТЕРСКАЯ

Визуализация



Визуализация



# ГОЛЬФ-КЛУБ

ПО АДРЕСУ: РЯЗАНСКАЯ ОБЛАСТЬ,  
Р-Н РЯЗАНСКИЙ, В РАЙОНЕ Д ВИШНЕВКА

  
**КАПИТЕЛЬ**  
АРХИТЕКТУРНО-ПРОЕКТНАЯ  
МАСТЕРСКАЯ

Визуализация



Визуализация



# ГОЛЬФ-КЛУБ

ПО АДРЕСУ: РЯЗАНСКАЯ ОБЛАСТЬ,  
Р-Н РЯЗАНСКИЙ, В РАЙОНЕ Д ВИШНЕВКА

  
**КАПИТЕЛЬ**  
АРХИТЕКТУРНО-ПРОЕКТНАЯ  
МАСТЕРСКАЯ

Визуализация



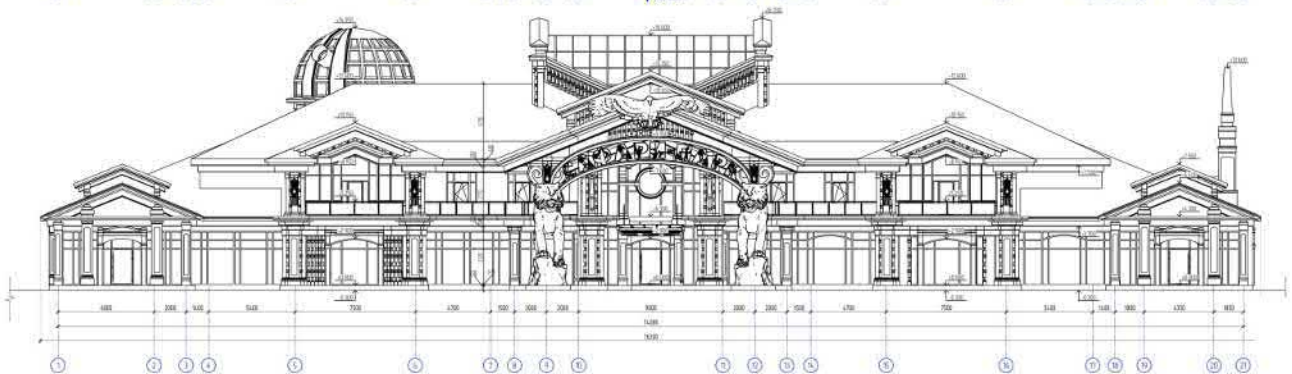
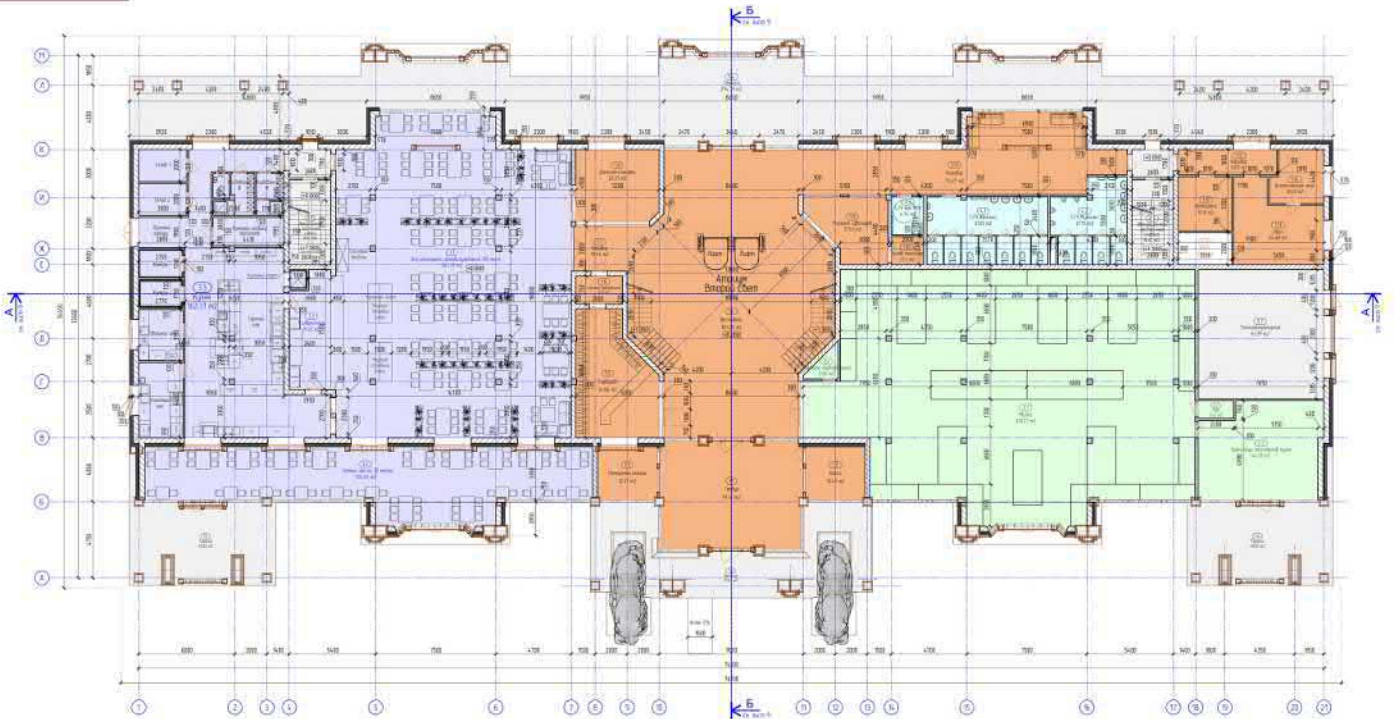
Визуализация



# САФАРИ-ПАРК

ПО АДРЕСУ: РЯЗАНСКАЯ ОБЛАСТЬ,  
Р-Н РЯЗАНСКИЙ, В РАЙОНЕ Д ВИШНЕВКА

Визуализация



# САФАРИ-ПАРК

ПО АДРЕСУ: РЯЗАНСКАЯ ОБЛАСТЬ,  
Р-Н РЯЗАНСКИЙ, В РАЙОНЕ Д ВИШНЕВКА

Разрез поперечный



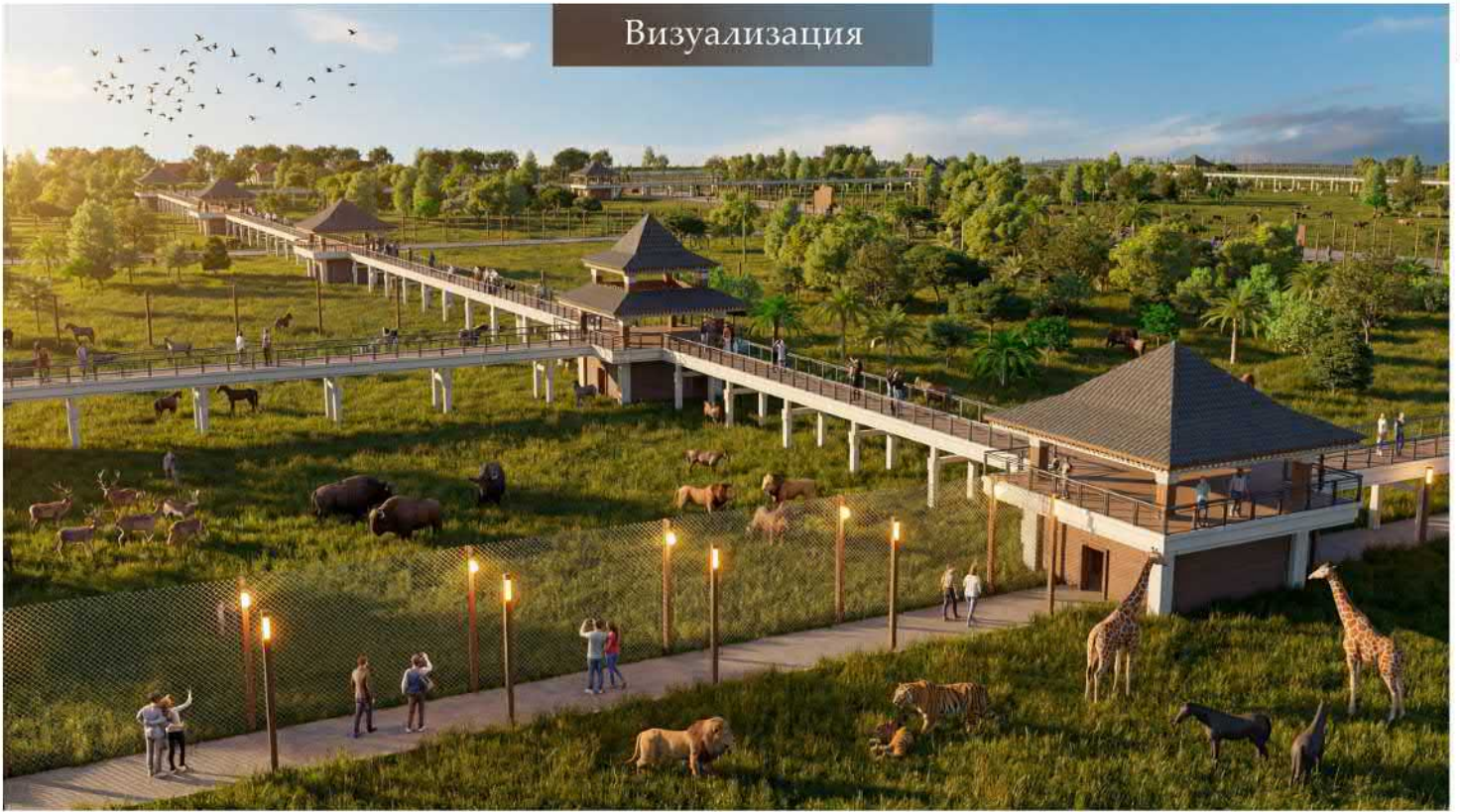
Разрез продольный



# САФАРИ-ПАРК

ПО АДРЕСУ: РЯЗАНСКАЯ ОБЛАСТЬ,  
Р-Н РЯЗАНСКИЙ, В РАЙОНЕ Д ВИШНЕВКА

Визуализация



Визуализация



# САФАРИ-ПАРК

ПО АДРЕСУ: РЯЗАНСКАЯ ОБЛАСТЬ,  
Р-Н РЯЗАНСКИЙ, В РАЙОНЕ Д ВИШНЕВКА

## Концепция застройки



## Функциональное зонирование территории



# Реконструкция фасада административного корпуса существующего промышленного здания ООО "Экспотрейд" по адресу: Рязанская область, г. Новомичуринск, промышленная улица 46.



## Проектное предложение

## Проектное предложение



### Экспликация поверхностей

Номер по/з	Наименование	Площадь м2	Категория поверхностей
1	Кирпич облицовки	112,8	
2	Нерезинированный металл	919	
3	Панель под дерево RAL 3020	247,4	
4	Панель фасадная RAL 6007	2015	
5	Панель ступенчатая цвет RAL 3020	111	
	Итого	7331	

№	Наименование	Кл. код	Единиц	Цена	Общая стоимость с учетом работы, руб.
1	1. ЭКСПЛИКАЦИЯ КИРПИЧА				
	Кирпич облицовочный АСФАЛЬТ АСФАЛЬТ 1000 X200 X65 мм С ЦСБ (Панель, цвет: 3-цветный) (По ГОСТу (Ф.А.С. 53874.1-09-00000000))	01	176,56	2 148,79	2 148,79
	Кирпич облицовочный АСФАЛЬТ АСФАЛЬТ 1000 X200 X65 мм С ЦСБ (Панель, цвет: 3-цветный) (По ГОСТу (Ф.А.С. 53874.1-09-00000000))	02	17,88	2 837,04	5 005,83
	Кирпич облицовочный АСФАЛЬТ АСФАЛЬТ 1000 X200 X65 мм С ЦСБ (Панель, цвет: 3-цветный) (По ГОСТу (Ф.А.С. 53874.1-09-00000000))	03	134,81	2 587,48	689,27,59
	Кирпич облицовочный АСФАЛЬТ АСФАЛЬТ 1000 X200 X65 мм С ЦСБ (Панель, цвет: 3-цветный) (По ГОСТу (Ф.А.С. 53874.1-09-00000000))	04	134,16	4 781,15	1 307 743,84

В соответствии с разделом «Объекты» проекта «Разработка и строительство здания производственного цеха ООО «ИП Капител»»

Э/З/В-24-АР						Детали:		
Имя	Место	Итого	Дата	Подпись	Подпись	Подпись	Подпись	Подпись
Смет	Рязань II II		09.24					
Архитектор	Рязань III II		09.24					
Разработчик	Новомичуринск В.А.		09.24					
Лицензиат	Городищево О.Д.		09.24					
Исполнитель	Рязань II II		09.24					

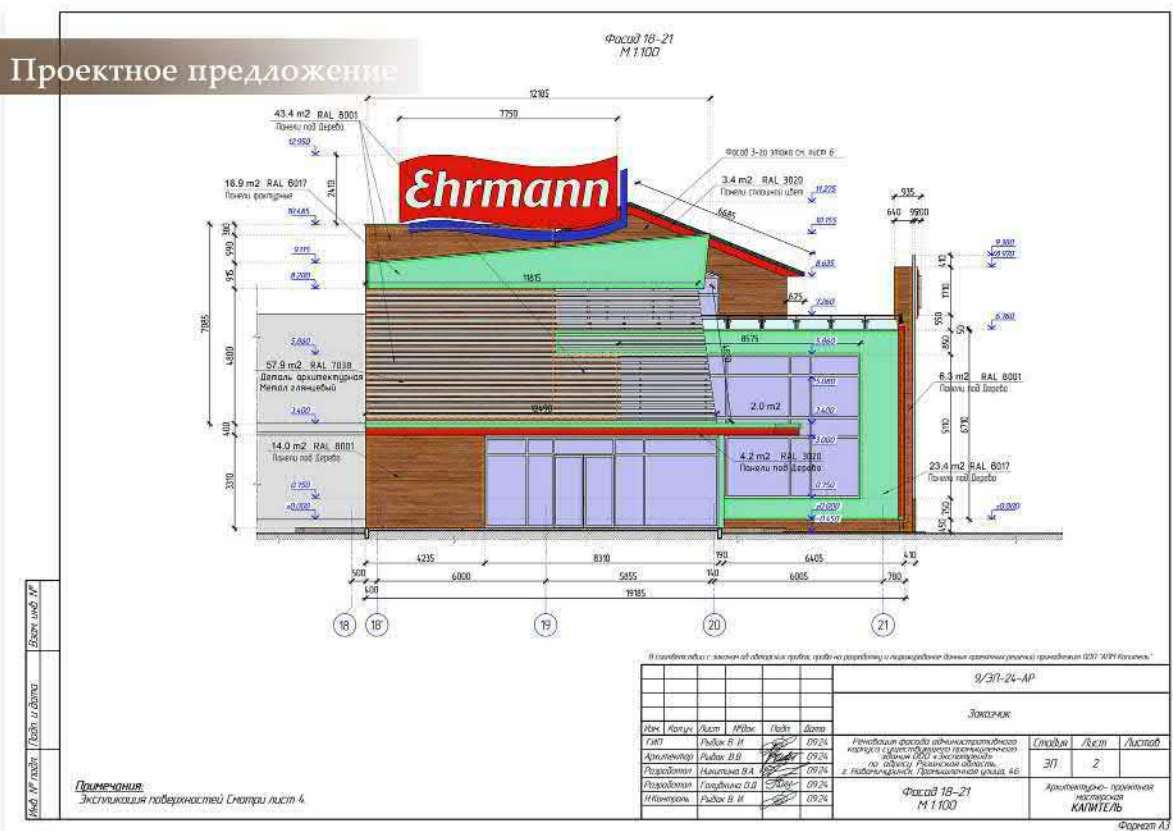
Фасад А-Б  
М 1:100

Генеральный директор

Реконструкция фасада административного корпуса существующего промышленного здания ООО "Экспотрейд" по адресу: Рязанская область, г. Новомичуринск, промышленная улица 46.

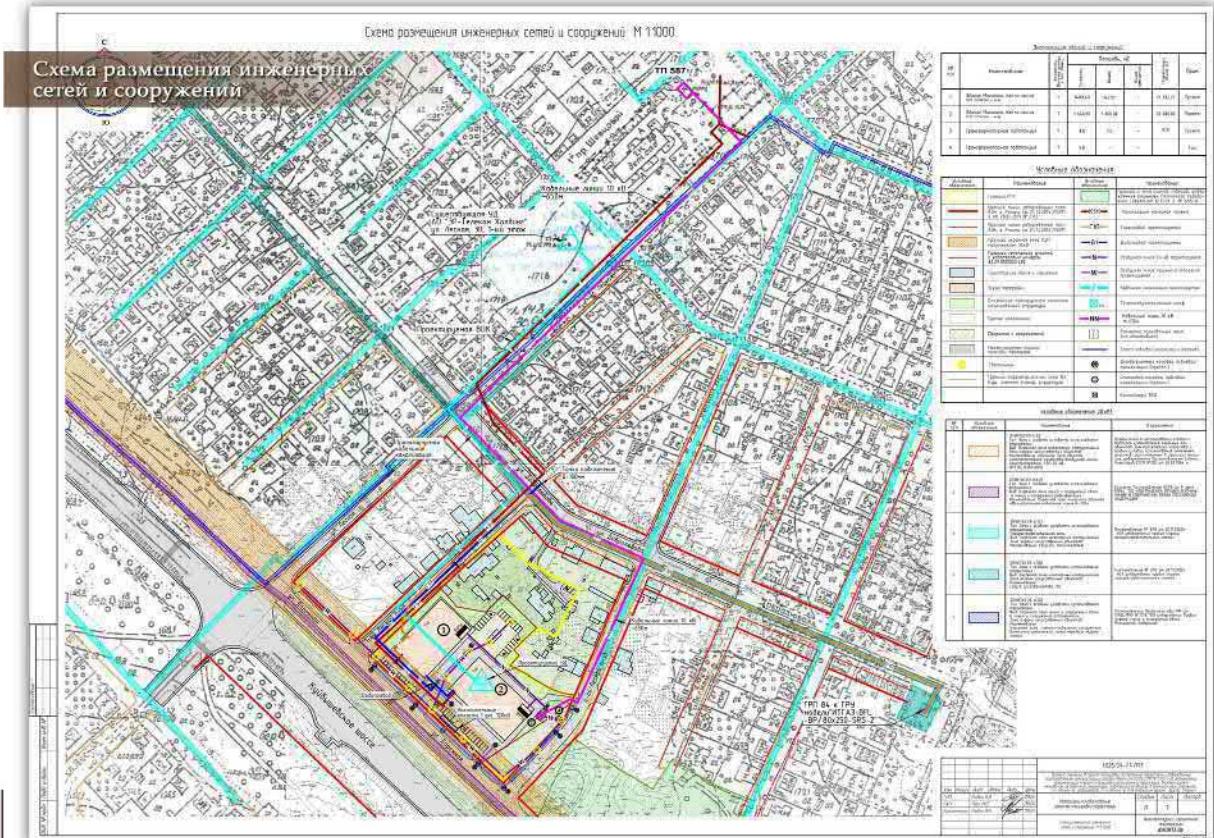
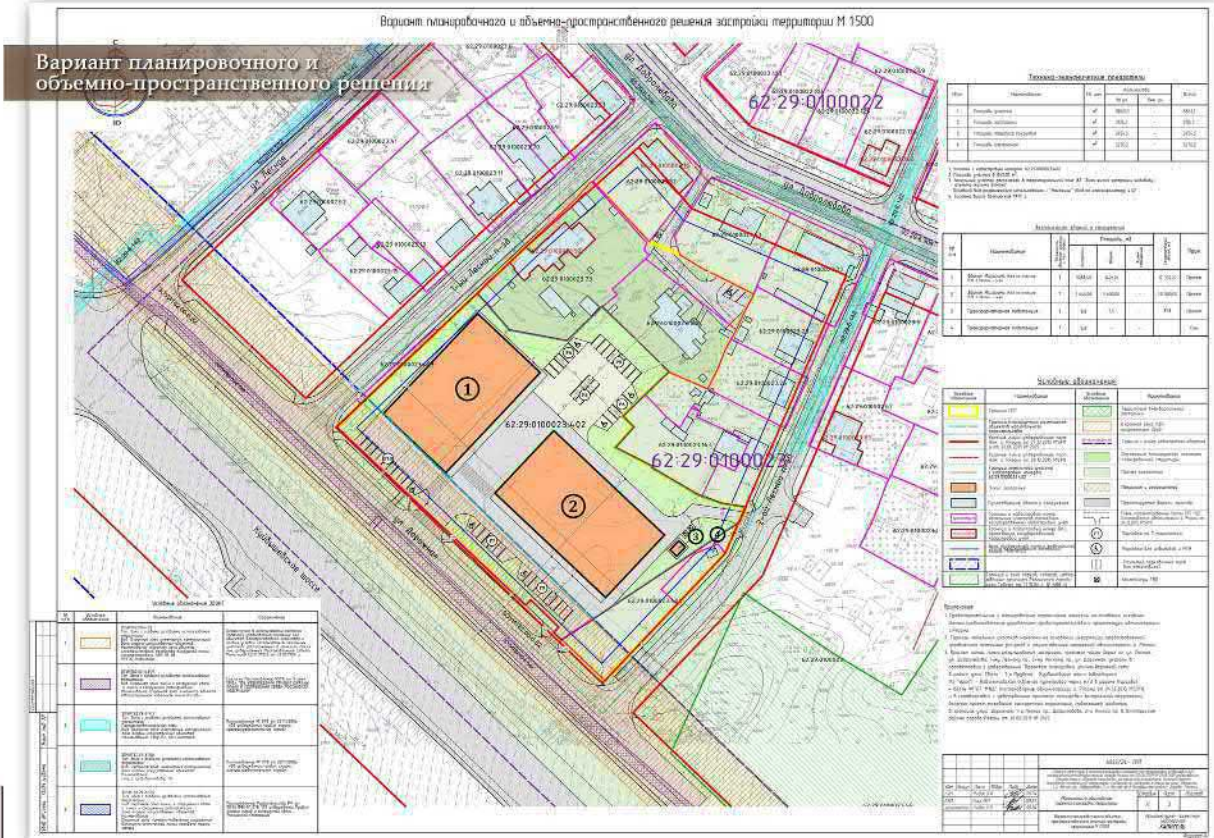


Проектное предложение



Примечания:  
Экспликация поверхностей: См. лист 4

**Проект изменений в проект планировки застроенной территории, утвержденный постановлением администрации города Рязани от 20.06.2019 № 2165 «Об утверждении документации «Проект планировки застроенной территории, включая проект межевания застроенной территории, подлежащей развитию, в границах улиц: Дорожная, 1-й Лесной пр., Добролюбова, 2-й Лесной пр. в Октябрьском районе города Рязани»**





Ветеринарная клиника, по адресу:  
г. Рязань, ул. Быстрецкая, д. 21

Визуализация



Построенный объект



Ветеринарная клиника, по адресу:  
г. Рязань, ул. Быстрецкая, д. 21

Визуализация



Визуализация

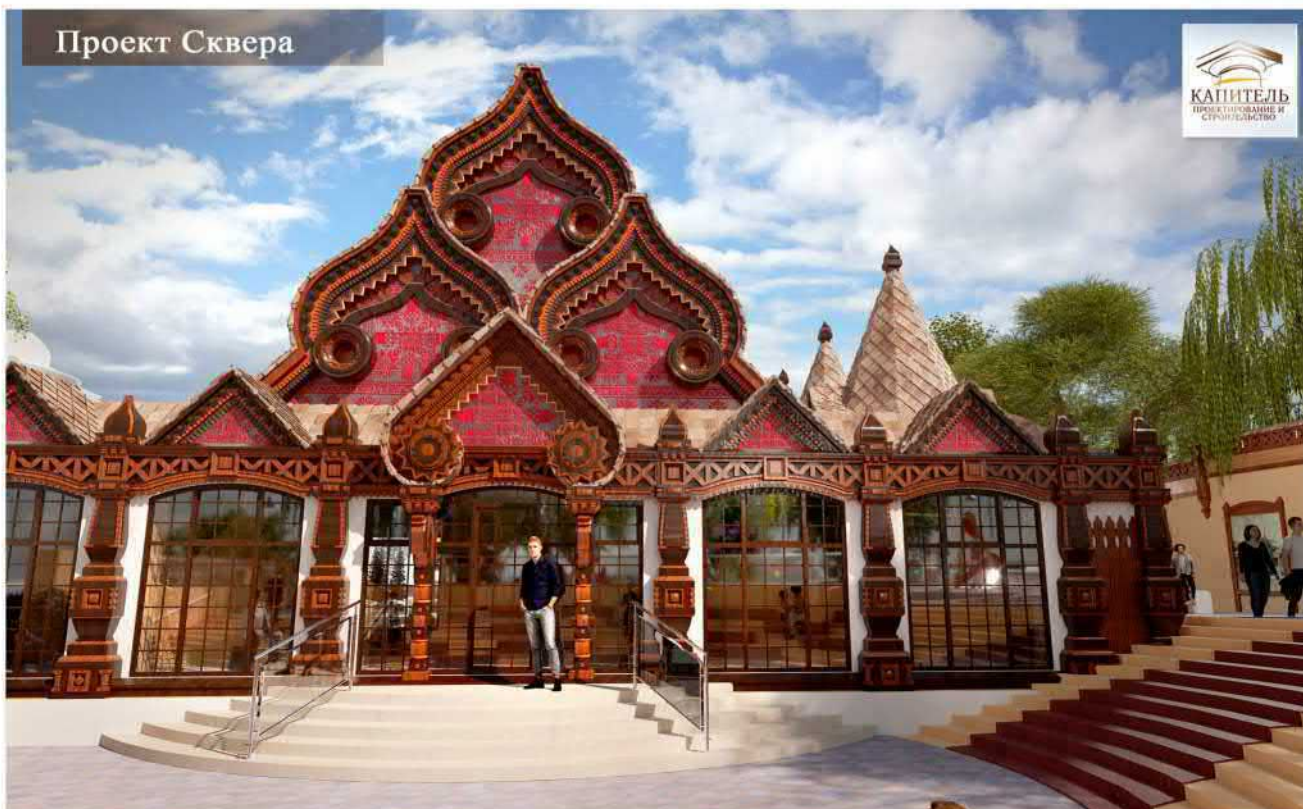


КОНЦЕПЦИЯ БЛАГОУСТРОЙСТВА ПЕШЕХОДНОЙ ЗОНЫ  
ОТ УЛ. СВОБОДЫ ДО ЛЫБЕДСКОГО БУЛЬВАРА,  
ВКЛЮЧАЮЩАЯ В СЕБЯ РЕКОНСТРУКЦИЮ СУЩЕСТВУЮЩИХ  
ЗДАНИЙ ПО УЛ. САДОВАЯ № 35, 37, 39 И УСТРОЙСТВА СКВЕРА

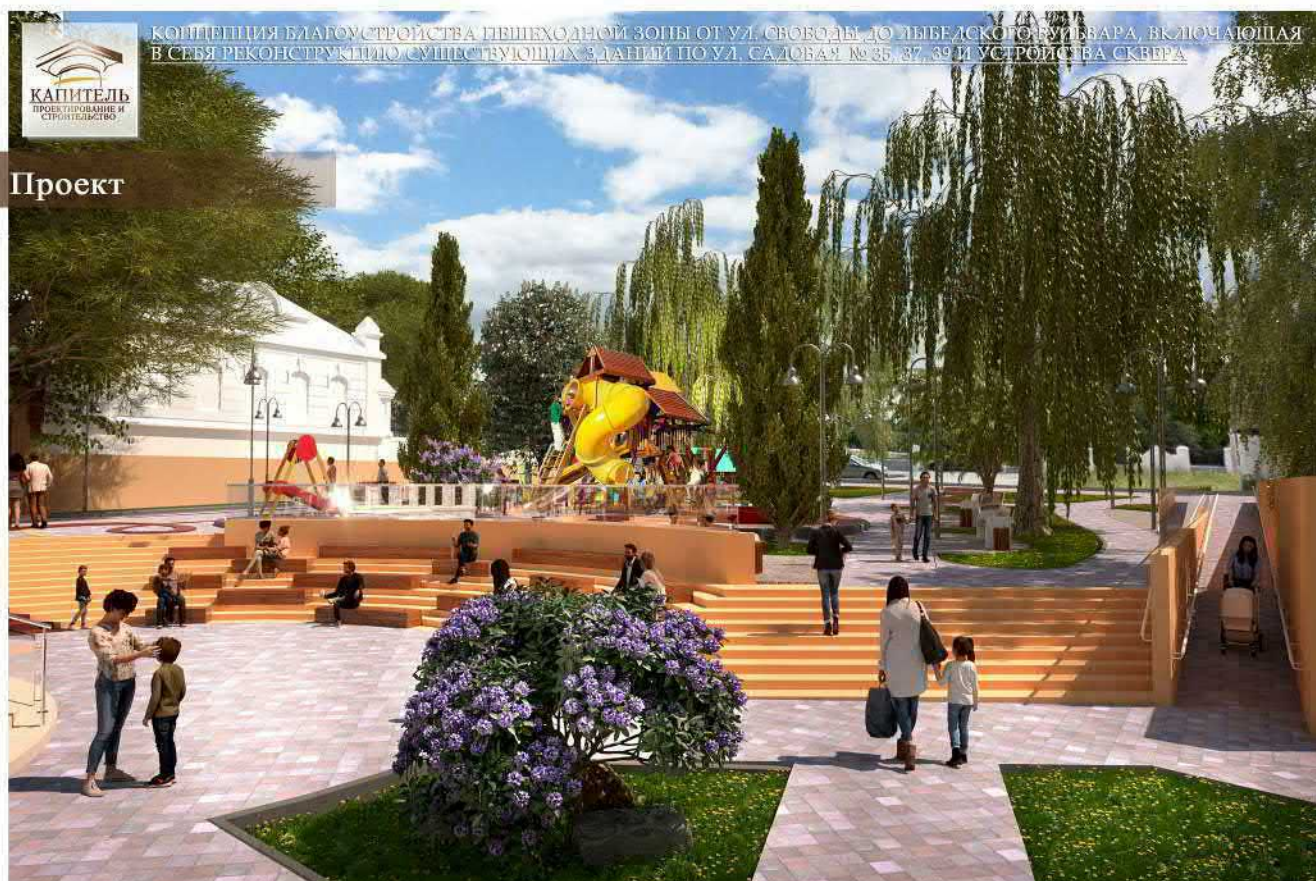
Вид ул. Садовая на Нижний садовый парк



Проект Сквера



КОНЦЕПЦИЯ БЛАГОУСТРОЙСТВА ПЕШЕХОДНОЙ ЗОНЫ  
ОТ УЛ. СВОБОДЫ ДО ЛЫБЕДСКОГО БУЛЬВАРА,  
ВКЛЮЧАЮЩАЯ В СЕБЯ РЕКОНСТРУКЦИЮ СУЩЕСТВУЮЩИХ  
ЗДАНИЙ ПО УЛ. САДОВАЯ № 35, 37, 39 И УСТРОЙСТВА СКВЕРА



КОНЦЕПЦИЯ БЛАГОУСТРОЙСТВА ПЕШЕХОДНОЙ ЗОНЫ  
ОТ УЛ. СВОБОДЫ ДО ЛЫБЕДСКОГО БУЛЬВАРА,  
ВКЛЮЧАЮЩАЯ В СЕБЯ РЕКОНСТРУКЦИЮ СУЩЕСТВУЮЩИХ  
ЗДАНИЙ ПО УЛ. САДОВАЯ № 35, 37, 39 И УСТРОЙСТВА СКВЕРА



КОНЦЕПЦИЯ БЛАГОУСТРОЙСТВА ПЕШЕХОДНОЙ ЗОНЫ ОТ УЛ. СВОБОДЫ ДО ЛЫБЕДСКОГО БУЛЬВАРА, ВКЛЮЧАЮЩАЯ В СЕБЯ РЕКОНСТРУКЦИЮ СУЩЕСТВУЮЩИХ ЗДАНИЙ ПО УЛ. САДОВАЯ № 35, 37, 39 И УСТРОЙСТВА СКВЕРА

Проект



КОНЦЕПЦИЯ БЛАГОУСТРОЙСТВА ПЕШЕХОДНОЙ ЗОНЫ ОТ УЛ. СВОБОДЫ ДО ЛЫБЕДСКОГО БУЛЬВАРА, ВКЛЮЧАЮЩАЯ В СЕБЯ РЕКОНСТРУКЦИЮ СУЩЕСТВУЮЩИХ ЗДАНИЙ ПО УЛ. САДОВАЯ № 35, 37, 39 И УСТРОЙСТВА СКВЕРА

Проект



КОНЦЕПЦИЯ БЛАГОУСТРОЙСТВА ПЕШЕХОДНОЙ ЗОНЫ  
ОТ УЛ. СВОБОДЫ ДО ЛЫБЕДСКОГО БУЛЬВАРА,  
ВКЛЮЧАЮЩАЯ В СЕБЯ РЕКОНСТРУКЦИЮ СУЩЕСТВУЮЩИХ  
ЗДАНИЙ ПО УЛ. САДОВАЯ № 35, 37, 39 И УСТРОЙСТВА СКВЕРА

← 37 ул. Садовая Рязань, Рязанская обл.

Было



Проект



КОНЦЕПЦИЯ БЛАГОУСТРОЙСТВА ПЕШЕХОДНОЙ ЗОНЫ  
ОТ УЛ. СВОБОДЫ ДО ЛЫБЕДСКОГО БУЛЬВАРА,  
ВКЛЮЧАЮЩАЯ В СЕБЯ РЕКОНСТРУКЦИЮ СУЩЕСТВУЮЩИХ  
ЗДАНИЙ ПО УЛ. САДОВАЯ № 35, 37, 39 И УСТРОЙСТВА СКВЕРА

Было



2023/3/23 10:35

Проект



КОНЦЕПЦИЯ БЛАГОУСТРОЙСТВА ПЕШЕХОДНОЙ ЗОНЫ  
ОТ УЛ. СВОБОДЫ ДО ЛЫБЕДСКОГО БУЛЬВАРА,  
ВКЛЮЧАЮЩАЯ В СЕБЯ РЕКОНСТРУКЦИЮ СУЩЕСТВУЮЩИХ  
ЗДАНИЙ ПО УЛ. САДОВАЯ № 35, 37, 39 И УСТРОЙСТВА СКВЕРА



КОНЦЕПЦИЯ БЛАГОУСТРОЙСТВА ПЕШЕХОДНОЙ ЗОНЫ  
ОТ УЛ. СВОБОДЫ ДО ЛЫБЕДСКОГО БУЛЬВАРА,  
ВКЛЮЧАЮЩАЯ В СЕБЯ РЕКОНСТРУКЦИЮ СУЩЕСТВУЮЩИХ  
ЗДАНИЙ ПО УЛ. САДОВАЯ № 35, 37, 39 И УСТРОЙСТВА СКВЕРА

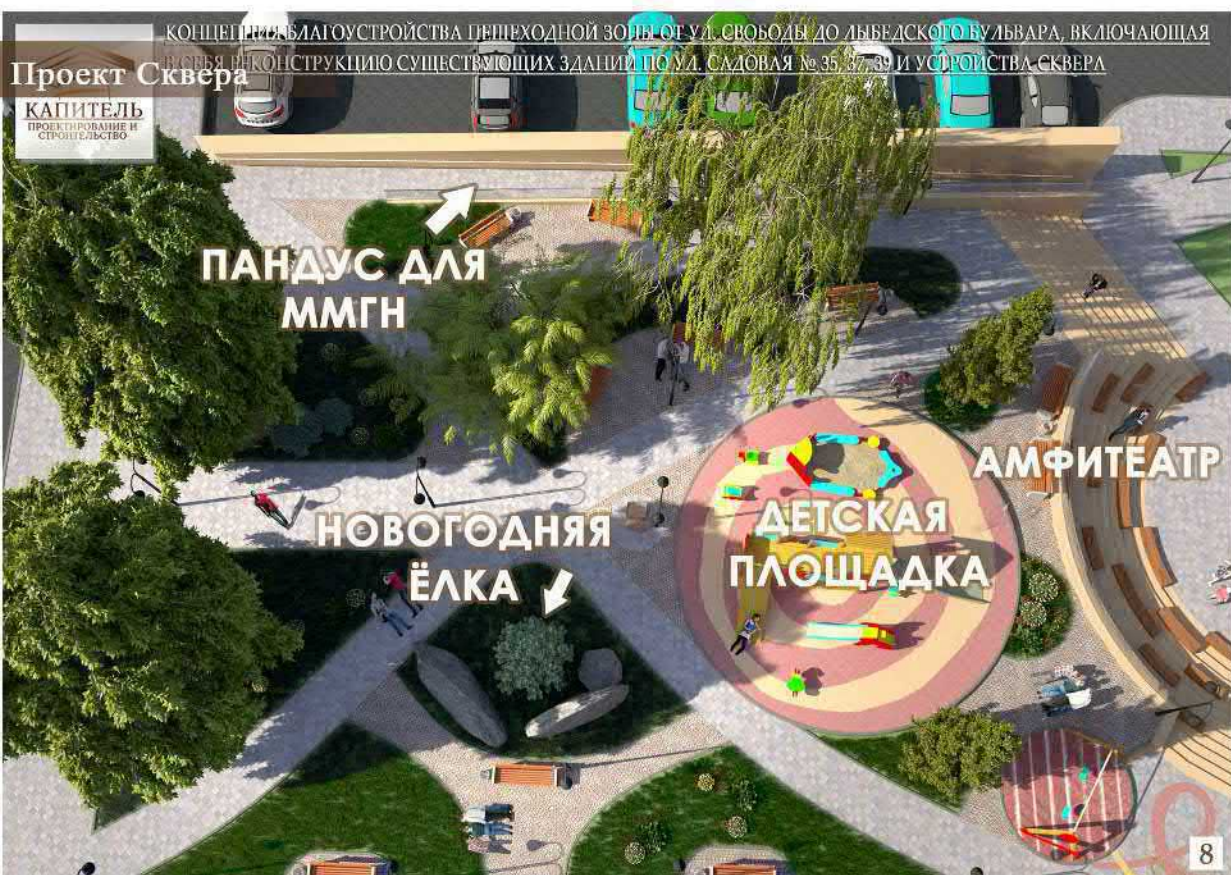
БЛАГОУСТРОЙСТВА ПЕШЕХОДНОЙ ЗОНЫ ОТ УЛ. СВОБОДЫ ДО ЛЫБЕДСКОГО БУЛЬВАРА, ВКЛЮЧАЮЩАЯ В СЕБЯ РЕКОНСТРУКЦИЮ СУЩЕСТВУЮЩИХ ЗДАНИЙ ПО УЛ. САДОВАЯ № 35, 37, 39 И УСТРОЙСТВА СКВЕРА



Проект 35 дома

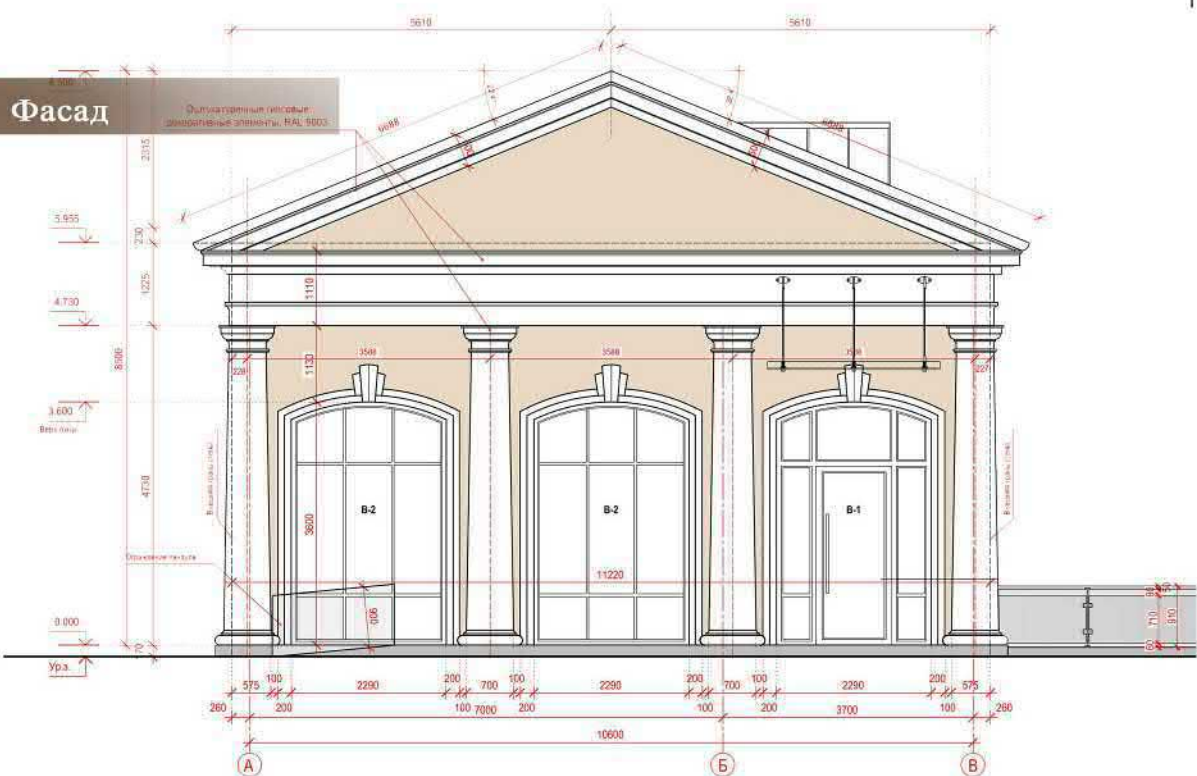


КОНЦЕПЦИЯ БЛАГОУСТРОЙСТВА ПЕШЕХОДНОЙ ЗОНЫ  
ОТ УЛ. СВОБОДЫ ДО ЛЫБЕДСКОГО БУЛЬВАРА,  
ВКЛЮЧАЮЩАЯ В СЕБЯ РЕКОНСТРУКЦИЮ СУЩЕСТВУЮЩИХ  
ЗДАНИЙ ПО УЛ. САДОВАЯ № 35, 37, 39 И УСТРОЙСТВА СКВЕРА



Кафе снежинка  
г.Рязань, ул. Ленина, д. 55

Проект  
КАПИТЕЛЬ  
ПРОЕКТИРОВАНИЕ И  
СООБРАЩЕНИЕ

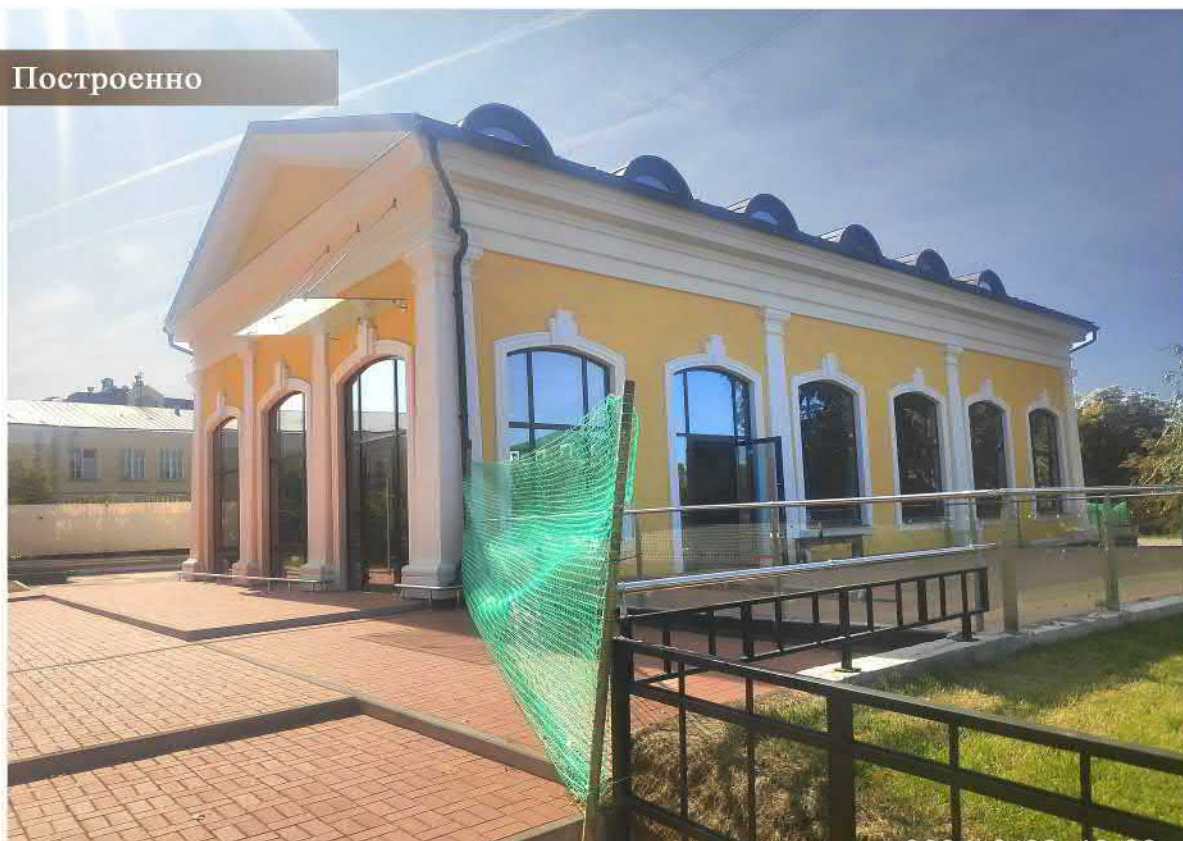


Кафе снежинка  
г.Рязань, ул. Ленина, д. 55

Было



Построено



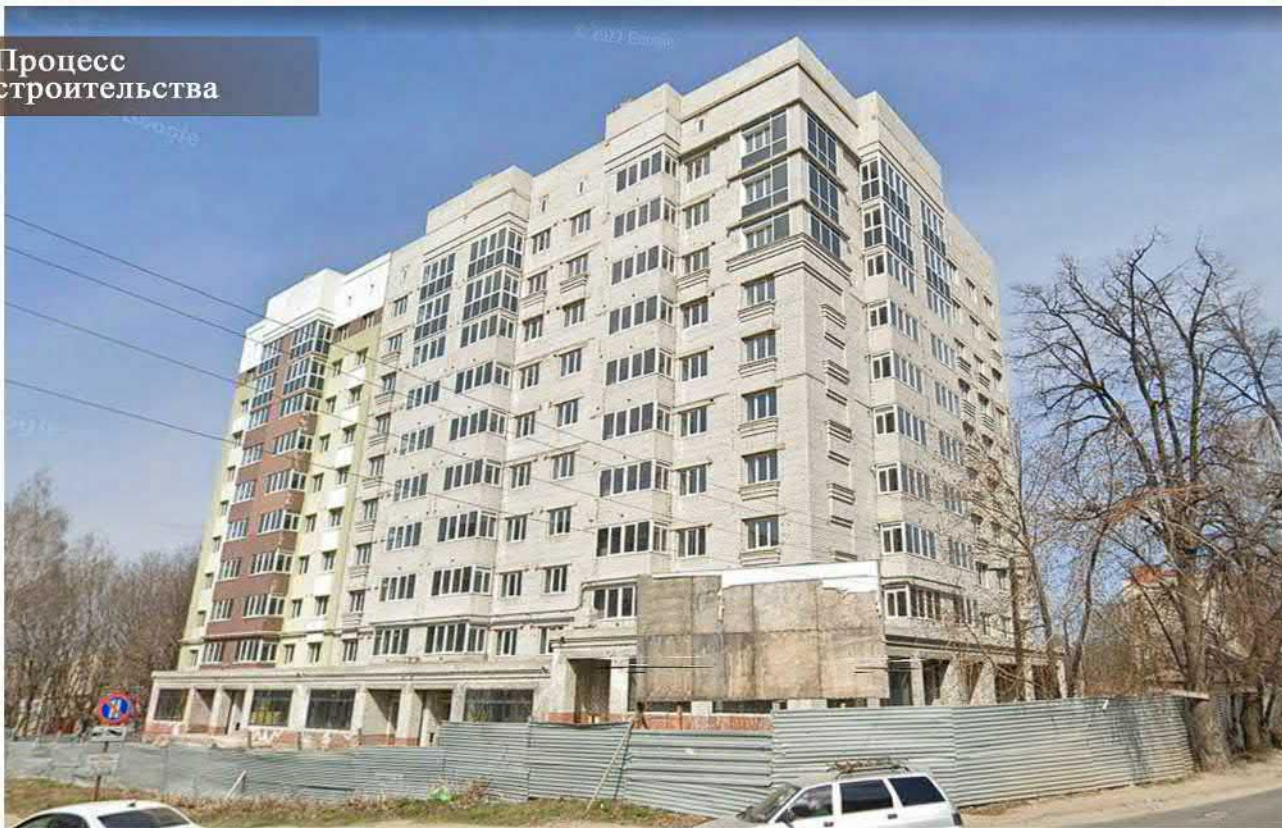
Жилой дом по ул. Баженова, г.Рязань

Проект



# Жилой дом по ул. Баженова, г. Рязань

Процесс  
строительства



Построенно



# Торговый центр по ул. Советской армии

Проект



Объект





**Общественно-торговое здание на площади  
50-летия Октября (2006 год)**

Проект



Объект



# Торговый центр Зеленинские дворики, г.Рыбное

Проект



# Торговый центр Зелененские дворики, г. Рябное

Малое ш.  
Рябное, Рязанская обл.

Построенно



Построенно



**Бассейн в р.п. Сасово, Рязанская область (2002 год)**

Проект



Строительство объекта



# Бассейн в р.п. Сасово, Рязанская область (2002 год)

Построенно



Построенно



**Реконструкция здания заводоуправления  
Рязанского нефтеперерабатывающего завода  
(1999 год)**

Проект



Объект



# Реконструкция административных корпусов Рязанской нефтеперерабатывающей компании

Проект



Объект



**Жилой дом по ул. Скоморошинская (2008 год)**

Проект



Объект



**Многоквартирный жилой дом с офисными  
помещениями, ул.Скоморошинская,5**

Проект



Объект



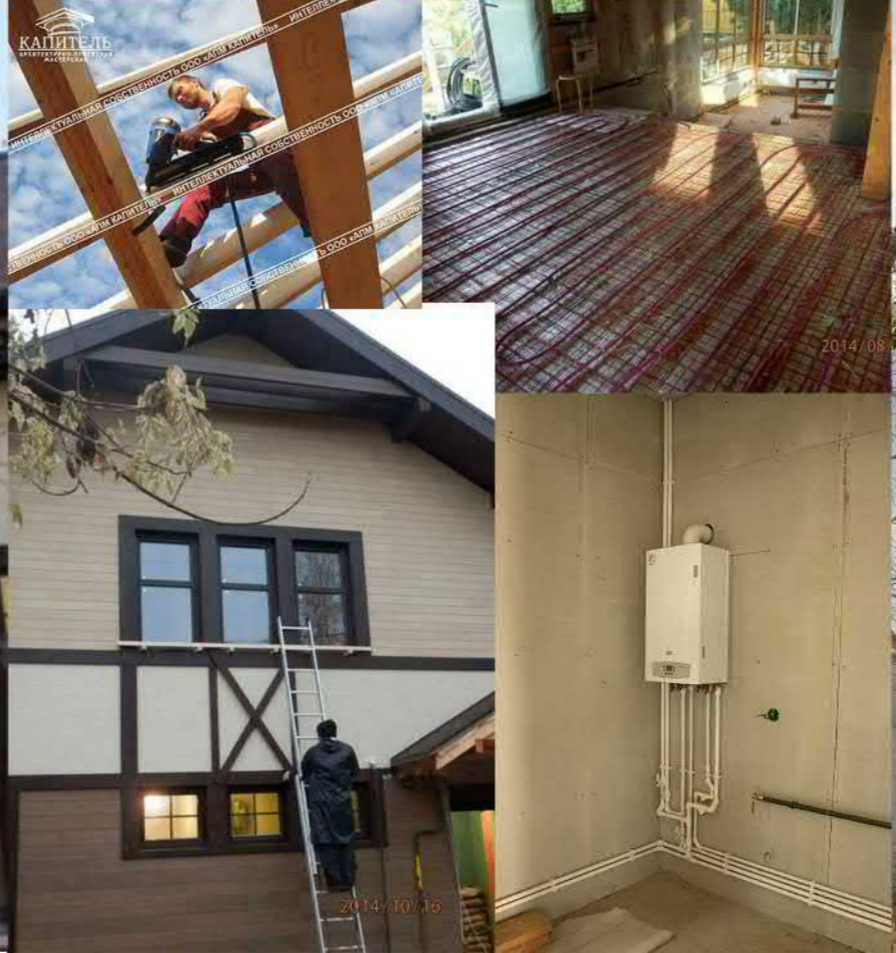
# МЫ ПРОЕКТИРУЕМ И СТРОИМ ДОМА ПО КАРКАСНОЙ ТЕХНОЛОГИИ

WWW.APM-KAPITEL.RU Г.РЯЗАНЬ, УЛ.ЛЕНИНА 4. 44-79-09 89106269525



**КАПИТЕЛЬ**  
ПРОЕКТИРОВАНИЕ И  
СТРОИТЕЛЬСТВО  
КАРКАСНЫХ  
ДОМОВ

Каркасный дом в п.Сенькино-Секерино, Московской области  
этап работы-облицовка фиброцементными панелями Nichiha  
производства Японии

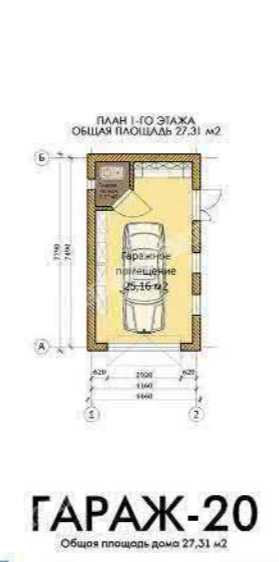


# СТРОИТЕЛЬСТВО И ПРОЕКТИРОВАНИЕ ДОМОВ ПО КАРКАСНОЙ ТЕХНОЛОГИИ

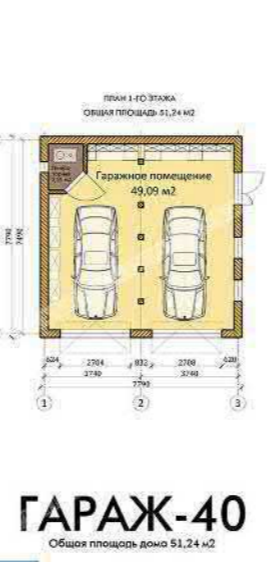
WWW.APM-KAPITEL.RU Г.РЯЗАНЬ, УЛ.ЛЕНИНА 4. 44-79-09 89106269525



**КД-68**  
Общая площадь дома 67,8 м<sup>2</sup>



**ГАРАЖ-20**  
Общая площадь дома 27,31 м<sup>2</sup>



**ГАРАЖ-40**  
Общая площадь дома 51,24 м<sup>2</sup>



**КД-87**  
Общая площадь дома 87,2 м<sup>2</sup>



**КД-93**  
Общая площадь дома 92,6 м<sup>2</sup>



**КД-95**  
Общая площадь дома 94,79 м<sup>2</sup>



**КД-105**  
Общая площадь дома 105,27 м<sup>2</sup>



**КД-109**  
Общая площадь дома 109,8 м<sup>2</sup>



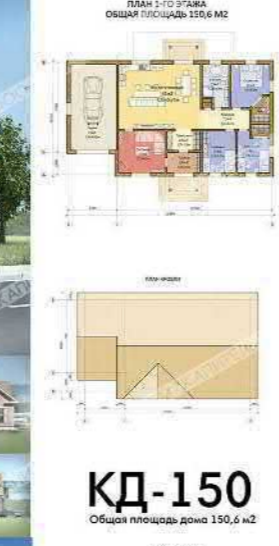
**КД-110**  
Общая площадь дома 109,8 м<sup>2</sup>



**КД-122**  
Общая площадь дома 122,4 м<sup>2</sup>



**КД-144**  
Общая площадь дома 143,61 м<sup>2</sup>



**КД-150**  
Общая площадь дома 150,6 м<sup>2</sup>



**КД-160**  
Общая площадь дома 160 м<sup>2</sup>



**КД-175**  
Общая площадь дома 175,31 м<sup>2</sup>



**КД-178**  
Общая площадь дома 177,96 м<sup>2</sup>



**КД-184**  
Общая площадь дома 183,34 м<sup>2</sup>



**КД-188**  
Общая площадь дома 188,39 м<sup>2</sup>



**КД-200**  
Общая площадь дома 200,27 м<sup>2</sup>



**КД-220**  
Общая площадь дома 219,65 м<sup>2</sup>



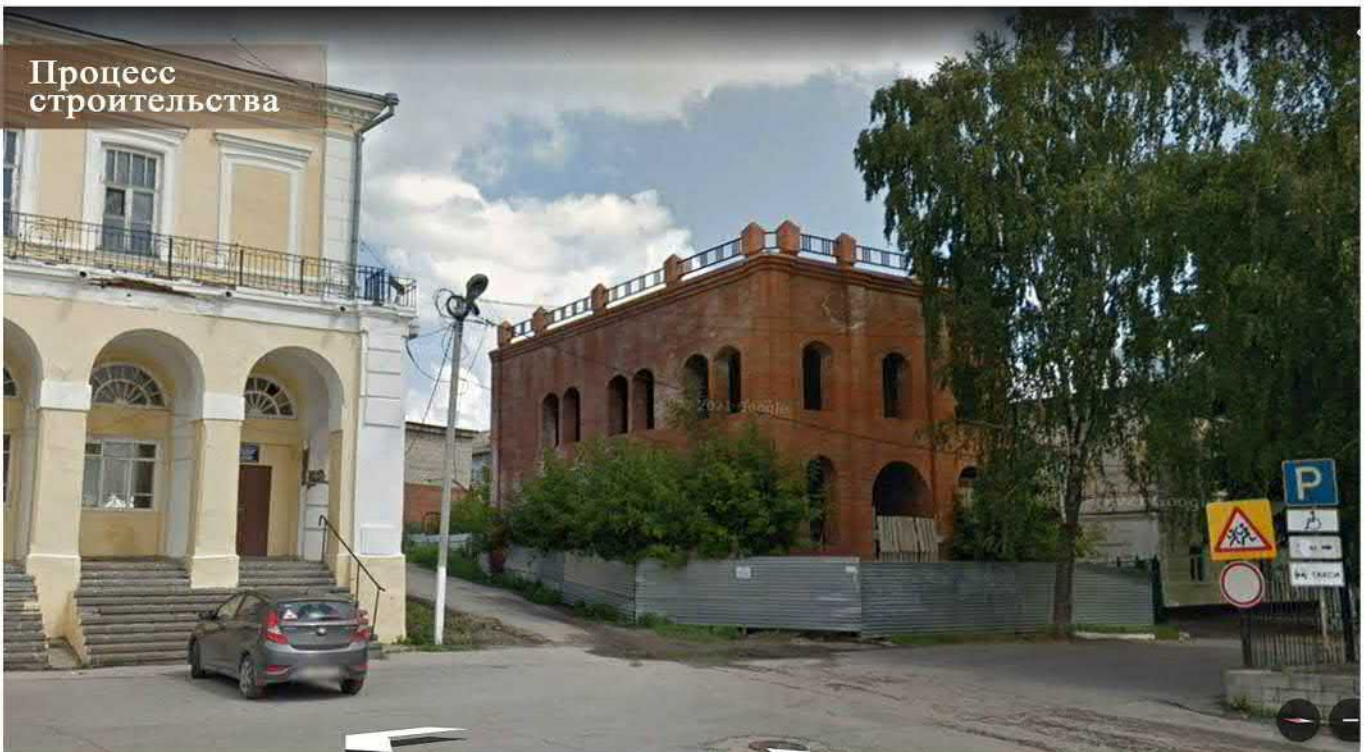
**КД-215**  
Общая площадь дома 215,3 м<sup>2</sup>

# Касимов Торгово-офисное здание

Проект



Процесс  
строительства



**Жилой дом на ул. Полонского (1997 год)**

Проект



Объект



**Надстройка мансардного этажа здания “Дом ребенка” по ул. Высоковольтная (2002 год)**

До реконструкции



Проект



**Реконструкция общественного здания  
по ул.Первомайский проспект**

Проект



Объект



**Реконструкция здания рязанского Дома ребенка,  
ул.Высоковольтная,47**

Проект



Объект



Проект



**Реконструкция под административно-офисное здание,  
Московское шоссе,16, г.Рязань**

Проект



Объект



Салон по продаже легковых автомобилей Митсубиси,  
184 километр окружной дороги г.Рязани

Проект



**Блокированный жилой дом на 5 семей  
по ул.Леволыбедской**

Проект



# Цех по сборке антенн на ул.Солнечной

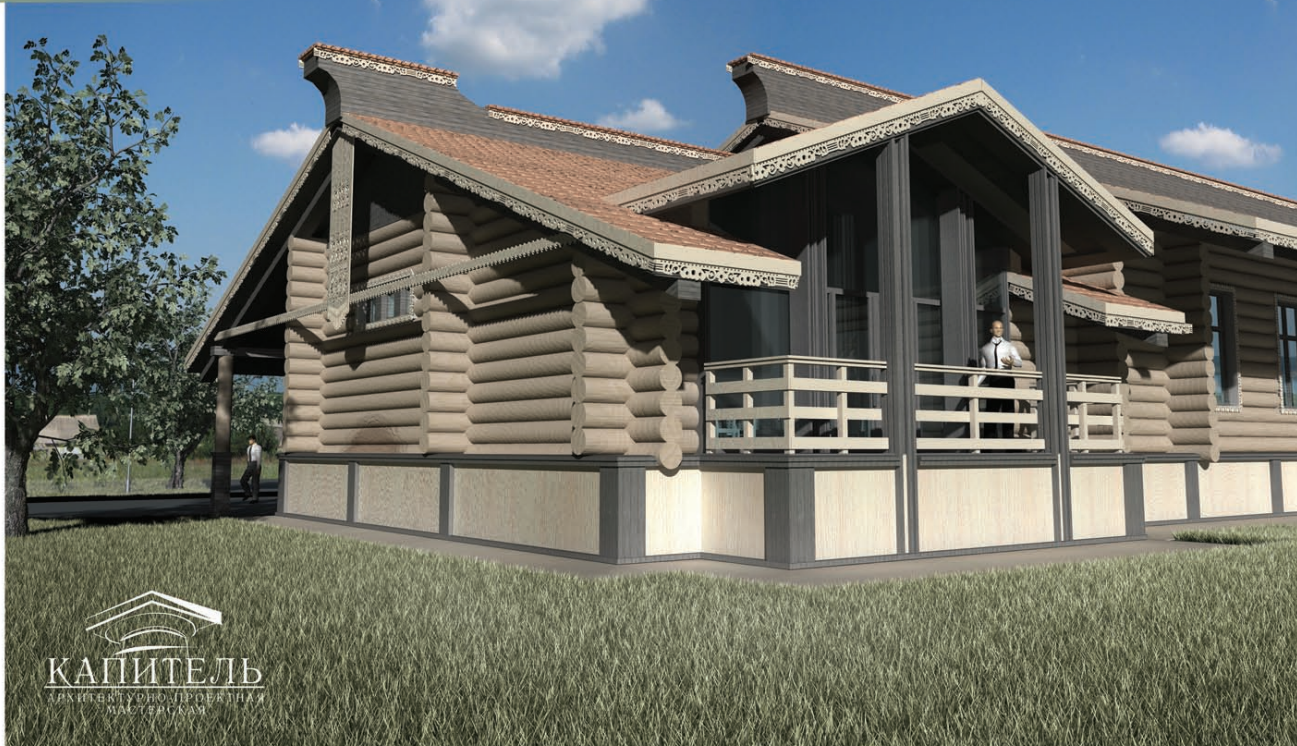
Проект



# Реконструкция ресторана «Русская быль»

## Проект

ПРОЕКТ ПРИСТРОЙКИ БАНКЕТНОГО ЗАЛА  
К СУЩЕСТВУЮЩЕМУ ЗДАНИЮ РЕСТОРАНА  
«РУССКАЯ БЫЛЬ»



## До реконструкции



# Реконструкция здания по ул.Фурманова

Проект



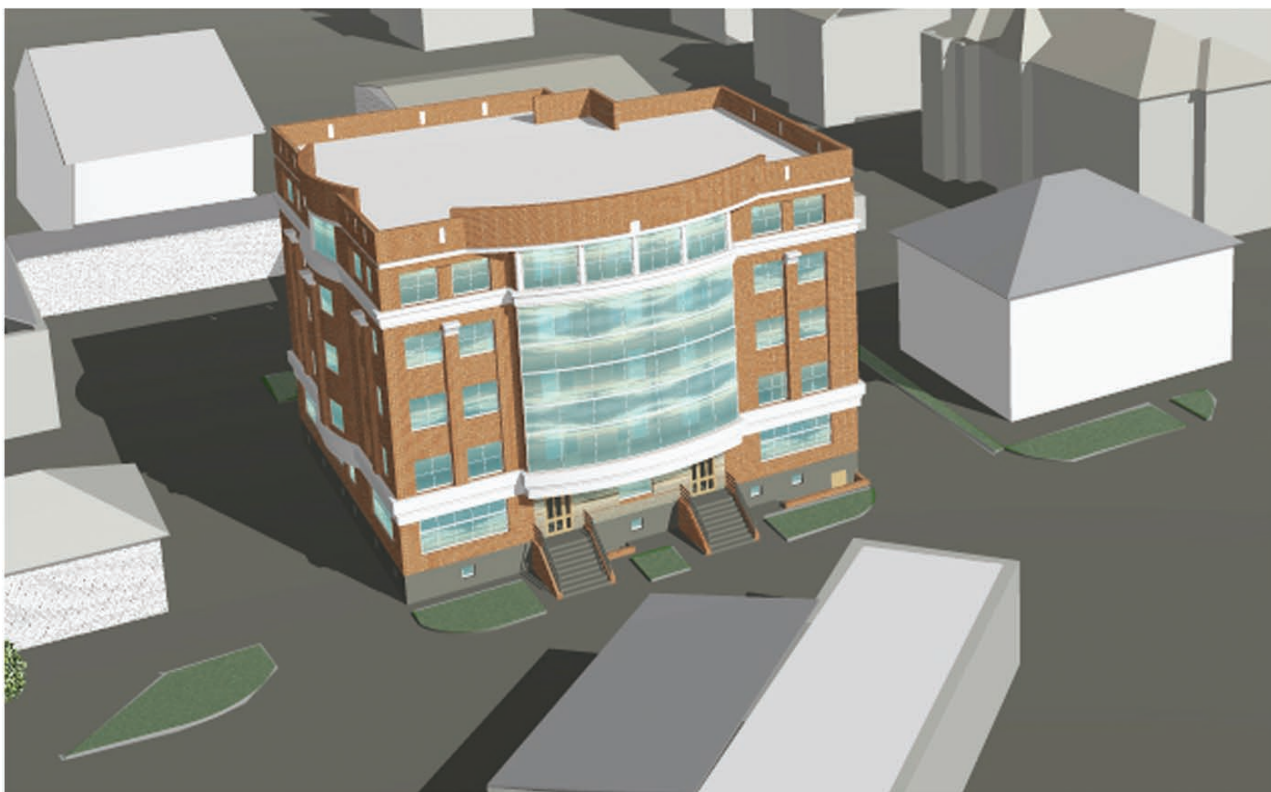
**Жилой дом в д.Каменка, Наро-Фоминский район,  
Московская область**

Проект



**Жилой дом по ул. Каляева, г.Рязань**

Проект



**Реконструкция жилого дома с надстройкой  
мансардного этажа, ул. Типанова, 13**

Проект



До реконструкции



**Реконструкция здания под загородную базу отдыха  
в п.Солотча**

Проект



# Реконструкция помещения под офис Ринвестбанк

Проект



Объект





**ОТЗЫВЫ**

# Благодарственное письмо

ООО «Фирма «Фонограф»  
выражает глубокую БЛАГОДАРНОСТЬ коллективу  
ООО «Архитектурно-проектной мастерской «Капитель»  
за грамотную и своевременную разработку  
проектной документации  
«Общественно-торгового здания на пл. 50-летия Октября».

Проект ООО «АПМ «Капитель» отличают  
смелые архитектурные идеи, выдержанность  
корпоративного стиля здания,  
рациональная внутренняя планировка помещений,  
применение новейших материалов и современных  
технологий строительства.

Высокий уровень Вашего мастерства  
помог сделать здание не только выразительным  
и стильным, но и комфортабельным,  
что в полной мере соответствует нашим пожеланиям.  
Большое спасибо.

Генеральный директор  
ООО «Фирма «Фонограф»

М.Г. Крылов



# БЛАГОДАРНОСТЬ

*Уважаемый Валентин Ильич!*

ООО «СПМ-групп» выражает Вам и коллективу ООО «АПМ «Капитель» свою благодарность за профессиональный подход, а также за грамотную и своевременную разработку проектной документации по первой очереди строительства Предприятия по производству медицинской техники «Производственное здание со встроенным АБК».

Проект здания, выполненного ООО «АПМ «Капитель», отличается проработанностью всех разделов рабочей документации.

Архитектурное решение Производственного корпуса отличается строгой монументальностью в сочетании с современными строительными конструкциями, технологиями и отделочными материалами.

Высокий уровень Вашего мастерства и гибкость принятых решений полностью соответствует нашим пожеланиям.

*Большое спасибо.*

Директор ООО «СПМ-групп»

В.В.Шарашкин

декабрь 2008г.



# БЛАГОДАРСТВЕННОЕ ПИСЬМО

*Уважаемый Валентин Ильич!*

*Главный врач и коллектив Рязанского Дома ребенка выражают глубокую благодарность архитектурной мастерской ООО «Модуль» за своевременную разработку проектов пристроек, надстройку мансардного этажа, входных групп и благоустройства территории. Проект ООО «Модуль» отличают целостность архитектурного облика, гармоничные пропорции, активная пластика фасадов, согласованность внешних элементов здания и внутренних помещений. Гибкость принятия решений по применению современных технологий и материалов позволяют вести строительство в короткие сроки. Высокий уровень Вашей работы помог сделать здание не только выразительным и стильным, но и комфортабельным, что в полной мере соответствует нашим пожеланиям.*

*Большое спасибо!*

*Главный врач  
Рязанского Дома ребенка*  *Т.А. Троц*

# Благодарственное письмо



Уважаемый Валентин Ильич!

Глава администрации муниципального образования - город Сасово Поваляев Альберт Владимирович выражает благодарность коллективу ООО "Модульор" за грамотную и своевременную разработку проектной документации бассейна.

Проект ООО "Модульор" отличают смелые архитектурные идеи, выдержанность стиля здания бассейна, рациональная внутренняя планировка помещений.

Быстро и качественно выполненные проектные работы позволили в короткие сроки приступить к его строительству. Большое спасибо.

Глава администрации

муниципального образования - город Сасово

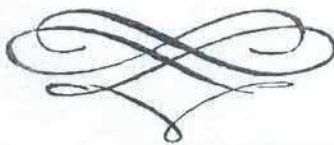
  
А.В.Поваляев.

Зам главы администрации

муниципального образования - город Сасово

  
В.Д.Шмельков.

# Благодарственное письмо



Уважаемый Валентин Ильич!

Администрация ОАО «Михайловцемент» выражает благодарность коллективу ООО «Модульор» за разработку, проектирование и строительно-отделочные работы выполненные по реконструкции здания заводоуправления ОАО «Михайловцемент».

Смелые архитектурные идеи, выдержанность корпоративного стиля здания, качественно выполненные отделочные работы в короткие сроки превратили наше заводоуправление в ультрасовременное здание. Большое спасибо!



Генеральный директор  
ОАО «Михайловцемент»



С. А. Шведов

Начальник ОКС

Г.В. Сенина